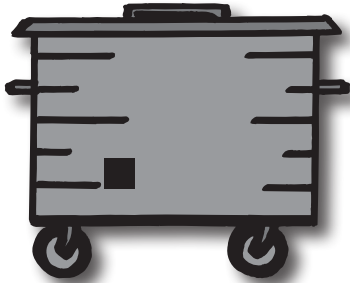


## Der Container

Alle Container, die für die Wägung bereitgestellt werden, sind mit einem **Datenträger (Chip)** auszurüsten. Im Chip ist eine Identifikationsnummer gespeichert. Beim Entleeren des Containers wird die Nummer zusammen mit dem Gewicht des Kehrichts, dem Datum und der Zeit der Leerung in den Speicher im Kehrlichtfahrzeug übertragen.



Sie erhalten mindestens einmal pro Jahr eine Rechnung für den gewogenen Kehrlicht.

### Was kostet die Kehrlichtentsorgung mit Gewichtsgebühr?

Preis pro kg Kehrlicht	Fr. 0.22	pro kg	exkl. MWST
Andockgebühr: Jede Containerleerung kostet zusätzlich:			
Container 240 bis 370 l	Fr. 1.20	pro Leerung	exkl. MWST
Container 371 bis 800 l	Fr. 1.80	pro Leerung	exkl. MWST

### Wichtig

- Für eine korrekte Wägung muss der Deckel des Containers zugeklappt sein.
- Behandeln Sie Ihren Chip sorgfältig! Sollte Ihr Chip trotzdem Schaden nehmen, lassen Sie ihn bitte umgehend ersetzen. Entsprechende Bestellformulare können Sie bei Ihrer Gemeindeverwaltung beziehen, oder bestellen Sie den Chip unter [www.gall-lu.ch](http://www.gall-lu.ch)



Gemeindeverband für Abfallverwertung Luzern-Landschaft, Geschäftsstelle, Sagenbachstrasse 1, 6281 Hochdorf  
Telefon 041 914 60 84, Fax 041 914 60 99, [info@gall-lu.ch](mailto:info@gall-lu.ch), [www.gall-lu.ch](http://www.gall-lu.ch)



## Die Kehrlichtgebühr für alle Gemeinden im Gebiet Luzern-Landschaft



Gemeindeverband für Abfallverwertung Luzern-Landschaft

## Das Gebührensystem

Das Gebührensystem ist einfach. Sie können Ihren Kehrriecht entweder im Sack oder im Container bereitstellen. Sperrgut wird bis zu einer Abmessung von 150 x 100 x 50 cm mitgenommen. Sperrgüter, die mehr als 150 x 100 x 50 cm messen, können Sie bei regionalen oder kommunalen Sammelstellen entsorgen, oder benützen Sie die Rückgabemöglichkeit bei Ihrem Lieferanten. Erkundigen Sie sich bei Ihrer Gemeindeverwaltung!

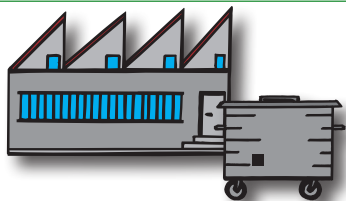
Die Sammlung von Altpapier, Karton, Glas etc. in Ihrer Gemeinde wird von der Kehrriechtgebühr nicht betroffen. Für die Entsorgung dieser Wertstoffe erhebt Ihre Gemeinde eine separate Gebühr, die so genannte Grundgebühr.

### So können Sie den Kehrriecht und das Sperrgut bereitstellen:



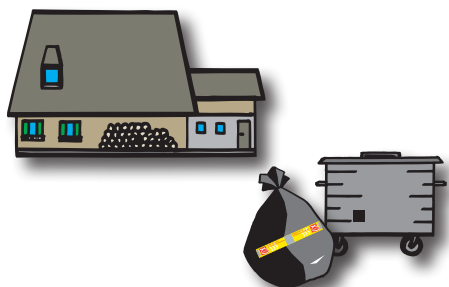
#### Haushalte

- In Säcken mit Gebührenmarken
- In grauen / schwarzen Sammelcontainern für Säcke mit Gebührenmarken
- In grauen / schwarzen Containern mit Gewichtsgebühr
- Sperrgut bis 150 x 100 x 50 cm mit Gebührenmarken



#### Gewerbe und Industrie

- Kehrriecht in grauen / schwarzen Containern mit Gewichtsgebühr
- Sperrgut in grauen Containern mit Gewichtsgebühr
- Sperrgut bis 150 x 100 x 50 cm mit Gebührenmarken

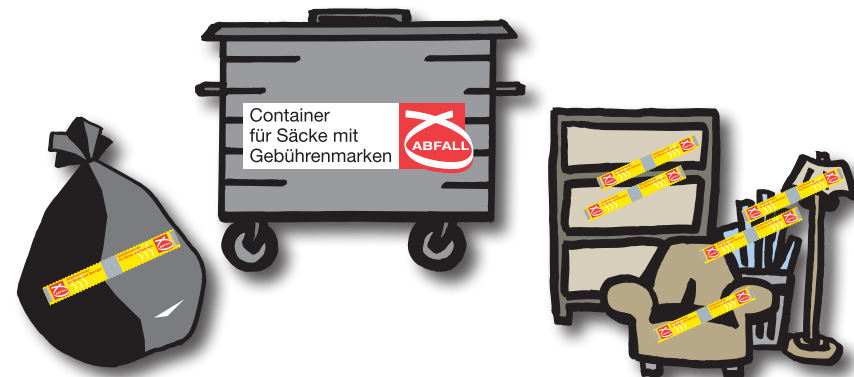


#### Landwirtschaft

- Kehrriecht in grauen / schwarzen Containern mit Gewichtsgebühr
- Kehrriecht in Säcken mit Gebührenmarken
- Sperrgut in grauen Containern mit Gewichtsgebühr
- Sperrgut bis 150 x 100 x 50 cm mit Gebührenmarken

## Die Gebührenmarke

Sie versehen Ihren Sack oder Ihr Sperrgut gut sichtbar mit der vorgeschriebenen Anzahl Gebührenmarken und stellen den Abfall am Abfuhrtag an der Strasse oder in speziell bezeichneten Sammelcontainern bereit.



Die Gebührenmarke kostet in allen Gemeinden gleich viel und kann in über 240 Verkaufsstellen im ganzen GALL-Gebiet bezogen werden.

### Wie viele Gebührenmarken braucht ein Sack und was kostet dies?

17-Liter-Sack	Höchstgewicht 3,5 kg	½ Marke	Fr. 0.70	inkl. MWST
<b>35-Liter-Sack</b>	<b>Höchstgewicht 7 kg</b>	<b>1 Marke</b>	<b>Fr. 1.40</b>	<b>inkl. MWST</b>
60-Liter-Sack	Höchstgewicht 10 kg	2 Marken	Fr. 2.80	inkl. MWST
110-Liter-Sack	Höchstgewicht 15 kg	3 Marken	Fr. 4.20	inkl. MWST

### Wie verwenden Sie die Gebührenmarken für Sperrgut?

0 kg bis 2,5 kg	½ Marke	Fr. 0.70	inkl. MWST
2,5 kg bis 5 kg	1 Marke	Fr. 1.40	inkl. MWST
ab 5 kg bis 10 kg	2 Marken	Fr. 2.80	inkl. MWST
ab 10 kg bis 15 kg	3 Marken	Fr. 4.20	inkl. MWST
ab 15 kg bis 20 kg	4 Marken	Fr. 5.60	inkl. MWST

**Ob Kehrriichtsack oder Sperrgut:**  
Sie brauchen für alles dieselben Gebührenmarken.